

### Características principales

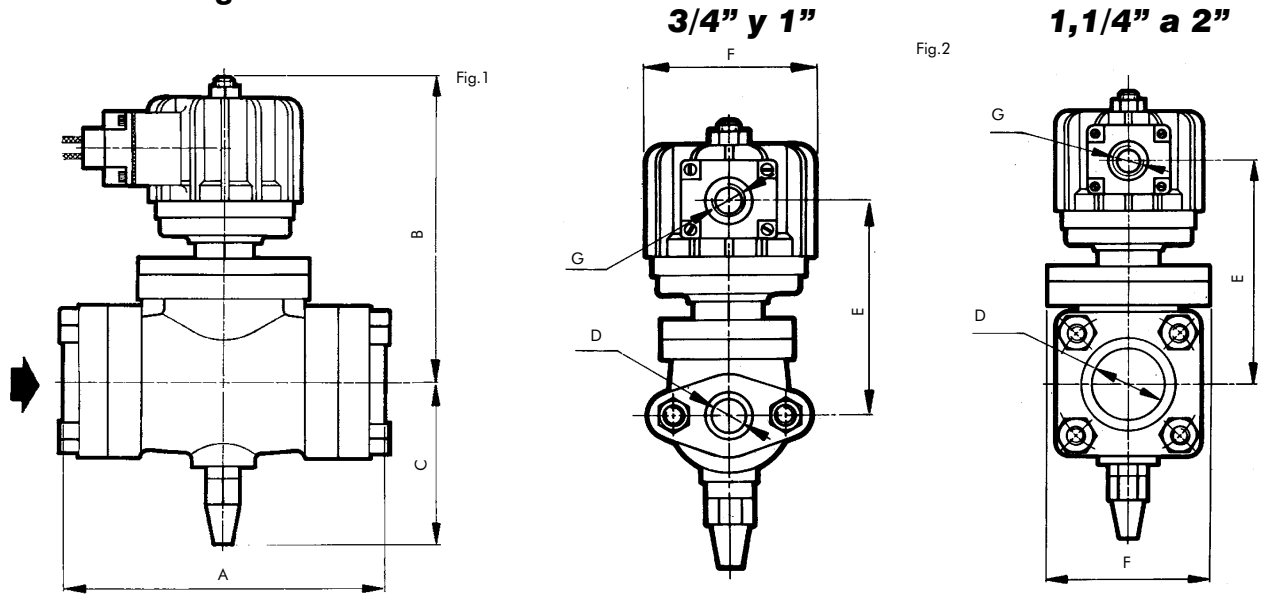
- Cuerpo de fundición con conexiones bridadas.
- Contrabridas para soldar forjadas en acero.
- Pistón de acero inoxidable.
- Asientos del pistón de PTFE.
- Carcasa a prueba de intemperie y humedad.
- Bobina clase "H" con baño de poliéster.
- Máxima presión diferencial de trabajo: 17 bar (245 psi).
- Máxima presión de trabajo: 28 bar (400 psig)
- Rango de temperatura: -40°C a 110°C (-40°F a 230°F).
- Operador manual en todas las versiones y tamaños.

### Especificaciones técnicas

Tamaño	Conexión	Nº Catálogo	Coefficiente Kv	Peso	Kit de reparación
3/4"	Bridas p/soldar (1)	<b>1344 AT06</b>	6	6.68	K44A1
1"	Bridas p/soldar (1)	<b>1344 AT08</b>	10	6.98	K44A2
1,1/4"	Bridas p/soldar	<b>1344 AT10</b>	15	10.4	K44A3
1,1/2"	Bridas p/soldar	<b>1344 AT12</b>	15	10.2	
2"	Bridas p/soldar	<b>1344 AT16</b>	23	12	K44A4

(1) Modular con el filtro serie 1347.

**Dimensiones generales 1344**



Catálogo	A	B	C	D ø	E	F	G ø	Fig.
1344 AT06	170	161	85	3/4"	119	97	3/4"NF	1
1344 AT08	184	167	85	1"	125	97	3/4"NF	1
1344 AT10	194	185	100	1.1/4"	143	100	3/4"NF	2
1344 AT12	194	185	100	1.1/2"	143	100	3/4"NF	2
1344 AT16	206	189	103	2"	147	110	3/4"NF	2

Medidas en mm.

**Recomendaciones para la instalación de las válvulas a solenoide**

- Colocación de un filtro delante de la válvula  $\leq 100\mu$ .
- Única posición:  
sobre cañería horizontal con la bobina hacia arriba.

**Recuperador de calores perdidos agregado a un típico sistema de refrigeración de un supermercado.**

1. Compresor
2. Filtro
3. Válvula solenoide
4. Válv. de regulación de presión
5. Recibidor
6. Válvula de retención
7. Condensador
8. Calentador complementario a gas, gasoil o eléctrico
9. Recuperador de calor
10. Evaporador para enfriamiento
11. Presost. de límite por baja presión
12. Termostato
13. Filtro secador
14. Separador de líquido succión
15. Válv. expan. termostática

